

Masterclass:

strategie terapeutiche integrate nella schizofrenia

educazione
continua
in medicina



Milano

Bianca Maria Palace Hotel
Viale Bianca Maria, 4

27
Maggio
2026

Responsabile Scientifico:

Prof. Bernardo Dell'Osso

Faculty

Dott.ssa Beatrice Benatti

Dott. Cesare Galimberti

Dott. Giovanni Migliarese

Dott.ssa Caterina Viganò

Dott. Matteo Zabotto

La schizofrenia rappresenta una delle aree a maggiore impatto clinico e socio-sanitario in psichiatria, per la sua natura cronica, la disabilità associata e la complessità della gestione nel lungo periodo. In questo contesto, la continuità terapeutica e l'aderenza al trattamento costituiscono determinanti fondamentali per la riduzione delle ricadute, il contenimento delle ospedalizzazioni e il sostegno di percorsi di stabilità clinica e funzionamento.

Negli ultimi anni si è affermato un modello di cura più evoluto, che integra il controllo sintomatologico con obiettivi di recovery clinica, funzionale e personale, includendo qualità di vita, autonomia, relazioni e reinserimento sociale. Tuttavia, nella pratica clinica reale permangono unmet needs rilevanti, in particolare sul versante del funzionamento, dell'aderenza nel lungo termine e della sostenibilità dei percorsi terapeutici.

In questo scenario, l'impiego di strategie farmacologiche personalizzate, che combinino trattamenti orali e formulazioni long-acting injectable (LAI), rappresenta un'opportunità concreta per rispondere alle diverse fasi di malattia e ai bisogni individuali dei pazienti.

La Masterclass offre uno spazio di confronto e approfondimento, combinando letteratura disponibile ed esperienze cliniche per stimolare una riflessione utile nella pratica quotidiana.

Elemento distintivo dell'iniziativa è l'approccio fortemente interattivo, basato su survey live, voting tramite QR code e discussione strutturata di casi clinici. Questo modello consente di stimolare il confronto tra pari, rendere misurabile l'evoluzione delle scelte cliniche (pre/post) e favorire l'adozione di decisioni terapeutiche più consapevoli e sostenibili nel tempo.

L'obiettivo finale è supportare i clinici nella costruzione di percorsi terapeutici flessibili e personalizzati, con un impatto potenziale su aderenza, stabilità clinica e funzionamento globale, valorizzando un modello di cura realmente orientato alla recovery.

Masterclass:

strategie terapeutiche integrate
nella schizofrenia



13:45 *Registrazione partecipanti*

14:00 Apertura dei lavori ed obiettivi del corso **B. Dell'Osso**

Live Survey iniziale

Moderatore: **B. Dell'Osso**

14:30 Profili recettoriali degli antipsicotici di seconda generazione e implicazioni cliniche (focus su agonismo parziale e continuità terapeutica) **G. Migliarese**

15:00 Gli agonisti parziali orali nella pratica clinica: gestione del trattamento orale orientata alla recovery in schizofrenia

- Avvio e titolazione
- Dati di efficacia
- Tollerabilità e gestione nel lungo termine
- Impatto su sintomi, funzionamento e qualità di vita

B. Benatti

15:30 Ruolo delle formulazioni Long-Acting nei percorsi di continuità terapeutica nel paziente schizofrenico

- Razionale clinico del LAI
- Selezione del paziente
- Benefici su aderenza e stabilità clinica

C. Galimberti

16:00 *Coffee break*

16:30 Oltre i sintomi: unmet needs, funzionamento e obiettivi di recovery misurabili

C. Viganò

17:00 Decision Lab: identikit del paziente e scelta orale vs LAI

- La sessione prevede la presentazione di situazioni cliniche reali da parte del relatore, sviluppati in modo progressivo e interattivo. Durante l'esposizione, vengono proposti quesiti clinici chiave ai partecipanti, che rispondono in tempo reale tramite QR code.
- I risultati vengono visualizzati immediatamente e utilizzati come spunto per commentare le diverse opzioni decisionali, integrando le scelte della platea con le evidenze scientifiche e l'esperienza clinica.

M. Zabotto

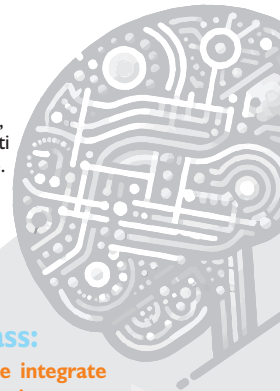
18:00 Survey finale: restituzione in plenaria **Tutta la faculty**

18:30 Discussione e take-home message **Tutta la faculty**

19:15 Conclusione dei lavori e Test ECM

Masterclass:

**strategie terapeutiche integrate
nella schizofrenia**





Masterclass:

strategie terapeutiche integrate
nella schizofrenia

Partecipazione gratuita

**Per iscriversi
al corso,
cliccare qui**



Provider ECM

OCM Formazione srl
Via Alfieri 22 10121 Torino
m.buccino@ocmformazione.com

Evento n. 6273-482497

Medico Chirurgo
(Psichiatria)
Crediti ECM assegnati: 5

Obiettivo formativo:

Documentazione clinica.
Percorsi clinico-assistenziali
diagnostici e riabilitativi,
profili di assistenza - profili di cura

Sede:

Bianca Maria Palace Hotel
Viale Bianca Maria, 4
Milano

Con la sponsorizzazione non condizionante di

